

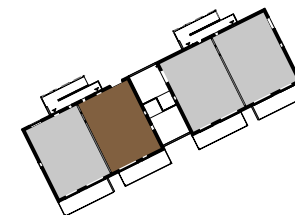


## Obergeschoss TOP 6

NUTZFLÄCHE: 68.32 m²

BALKON: 29.56 m²

Wohnungsausstattung lt. Bau- u. Ausstattungsbeschreibung



Lageübersicht Obergeschoss

DIESER PLAN IST ZUM ANFERTIGEN VON EINBAUMÖBELN NICHT GEEIGNET.

DIE m²-ANGABEN ENTSPRECHEN DEN ROHBAUMABEN.

VORBEHALTLICH DIVERSE PLANÄNDERUNGEN AUFGRUND ERFORDERLICHER INSTALLATIONSSCHÄCHTE SOWIE STATISCHER UND BAULICHER AUFLAGEN. MAß- UND FLÄCHENTOLERANZ +3%.